

## Das Team Wohnberatung



### Unser qualifiziertes Wohnberater-Team

- erarbeitet **individuelle Lösungen**, um Ihre Wohnung an **Ihre Bedürfnisse** anzupassen.
- unterstützt Sie dabei, Ihre **Wohnsituation konkret zu verbessern** – durch eine veränderte Ausstattung, den Einsatz von Hilfsmitteln, bauliche Maßnahmen sowie die Erhöhung Ihrer Sicherheit.
- hilft Ihnen, **für die Zukunft vorzusorgen**, damit Sie so lange wie möglich in Ihrem vertrauten Wohnumfeld leben können.
- berät Sie **neutral und unabhängig**, ohne Verkaufsinteressen.
- informiert Sie über **Zuschüsse und öffentliche Förderungen**.
- **dokumentiert Ihre Situation** sowie die **Lösungsvorschläge** für Sie

DRK-Kreisverband  
Böblingen e. V.



## Sie möchten eine Wohnberatung?



Dann nehmen Sie zunächst **Kontakt** mit unserer Beratungsstelle auf. Nach diesem ersten Gespräch findet die **persönliche Beratung** für eine Wohnungsanpassung bei Ihnen zu Hause statt. Bei diesem **Hausbesuch** geht es darum, Lösungen zu entwickeln, die eigens auf Ihren Gesundheitszustand, Ihre Wohnsituation und Ihre Lebensgewohnheiten abgestimmt sind.

**Melden Sie sich einfach bei uns, wir beraten Sie gerne!**

**DRK-Kreisverband Böblingen e. V.**  
**Beratungsstelle Wohnungsanpassung**  
**Tel. 07031 6904-403**  
**wohnberatung@drkbb.org**  
**www.drkbb.org**

Unterstützt aus Mitteln der gesetzlichen Pflegeversicherung und des Landkreises Böblingen

**DRK-Kreisverband  
Böblingen e. V.**  
Umberto-Nobile-Straße 10  
71063 Sindelfingen

**Tel. 07031 6904-0**  
Fax 07031 6904-219  
info@drkbb.org  
www.drkbb.org

© Foto: Hand mit Rollstuhl, Susann Städler, Frau im Rollstuhl mit Enekelin, davidpereras/photocase.com

DRK-Kreisverband  
Böblingen e. V.



## DRK: Zuhause frei und beweglich bleiben – Hand drauf! Beratungsstelle Wohnungsanpassung



www.drkbb.org

## Zuhause wohnen, solange wie möglich. Mit der DRK-Wohnberatung

Die meisten älteren oder behinderten Menschen möchten so lange wie möglich in ihrem Zuhause wohnen bleiben. Körperliche Einschränkungen verändern jedoch die Ansprüche an das Wohnumfeld.

Viele Wohnungen entsprechen diesen veränderten Bedürfnissen nicht: Die Stufen am Eingangsbereich erschweren den Zugang zur Wohnung, der Einstieg in die Badewanne oder Dusche ist zu hoch oder die Türen in der Wohnung sind zu schmal und haben Schwellen. Solche und andere Barrieren beeinträchtigen oft eine selbstständige Lebensführung zu Hause.



Da freuen sich zwei: Meine Enkelin ist genauso glücklich wie ich, dass ich nach dem Umbau auch mit Rollstuhl in meiner Wohnung bleiben kann, ganz nah bei ihr. Sie hat unserer **DRK-Wohnberaterin** sogar ein Dankes-Bild gemalt!

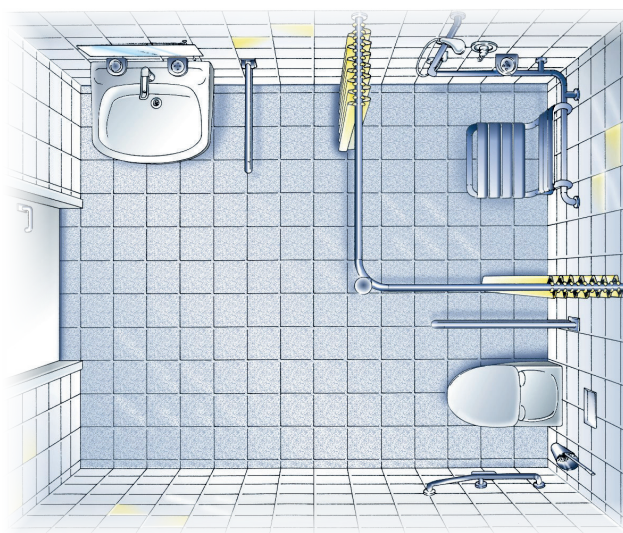


## Wohnungsanpassung für mehr Eigenständigkeit



Sie möchten trotz eingeschränkter Fähigkeiten in Ihrem jetzigen Zuhause möglichst eigenständig leben? Oder Sie möchten für einen solchen Fall vorsorgen? Dann kann es hilfreich sein, wenn Ihre Wohnung und der Zugang zur Wohnung entsprechend angepasst wird.

Manchmal reichen bereits Anpassungen bei der Ausstattung oder der Einsatz von Hilfsmitteln aus. Je nach Wohnsituation können aber auch bauliche Veränderungen erforderlich werden. Wichtig sind außerdem Sicherheitsmaßnahmen, um die Gefahr eines häuslichen Unfalls zu verringern.



## Wohnberatung – individuelle Lösungen entwickeln

Wir möchten dazu beitragen, dass Sie selbstständig leben können, **mobil bleiben** und **komfortabler wohnen**. Mit dem Ziel, Ihre **Lebensqualität zu verbessern** – und das für eine möglichst lange Zeit. Zudem soll die häusliche Pflege erleichtert werden.

Die Beratungsstelle Wohnungsanpassung **erarbeitet individuelle Lösungen**, wie Ihr Wohnumfeld an Ihre Bedürfnisse angepasst werden kann.

**Dabei gilt: Wir schlagen Lösungen vor – über die Realisierung entscheiden Sie.**

Zudem informieren wir Sie über **Zuschüsse und die Finanzierung** von Umbaumaßnahmen im Rahmen öffentlicher Förderprogramme.

Wir erstellen Ihnen einen ausführlichen Bericht, in der Ihre derzeitige Wohnsituation und dafür entwickelte Lösungen dargestellt werden. Zudem skizzieren wir gegebenenfalls ein Konzept für den Umbau.

